

PRO AUDIO show

Año 18. n. 213
3,5 Euros



AUDIO PROFESIONAL • ILUMINACION • ESPECTACULOS



▶ 16 **ADAMSON** Y-10. Plaza Tetuán. Barcelona 12/04/03

▶ GAMA COMPLETA LINE ARRAY **ADAMSON** disponible:
Y-18 | Y-10 | Y-8 (Spek-Trix) | Y-10 SUB | Spek-Trix SUB

www.lambda2.com

- **Yamaha, Sentido y sensibilidad**
- **Tascam FW-1884, La superficie de control más versátil del mercado**
- **Letusa, Presonus Eureka**

EMPRESAS DE
ALQUILER DE
EQUIPOS

1ª RELACIÓN DE
DISTRIBUIDORES E
INSTALADORES A
NIVEL NACIONAL

CURSO DE SONIDO: ALTAVOCES

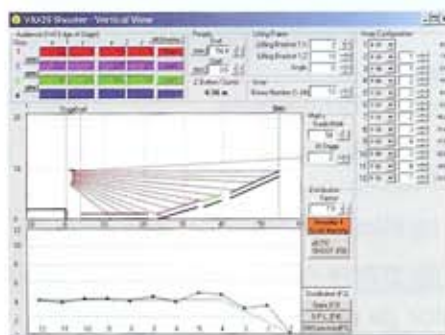
ADAMSON Y LAMBDA/2

ADAMSON Y LAMBDA/2

PRODUCTOS



Stack de 4 Y-10 + SX-18. "Carmen" Stade de France.



Shooter vista vertical.

Lambda/2 es la empresa que desde hace aproximadamente un año distribuye en nuestro país los productos ADAMSON, marca canadiense hasta ahora poco conocida en España, pero cada vez más apreciada, tanto aquí como en el resto de Europa, (-para circunscribirnos a nuestros referentes más próximos,... sin hablar de los mercados canadiense, norteamericano, etc-). En Francia, país desde donde se centraliza la distribución europea, ya hace unos años está experimentando un importante auge, que se traduce en que cada vez más empresas de alquiler se deciden por los sistemas de esta marca, así como la encontramos en giras, grandes eventos (recientemente "Carmen" en el Stade de France de Paris), o instalaciones fijas (Cannes: Grand Auditorium du Palais des Féstivals). Concretamente en esta realización compitió con otras 3 importantes marcas, fabricantes también de line array, y fue ADAMSON la que convenció al exigente jurado allí reunido para elegir el equipo a instalar

GAMA LINE ARRAY (Y-18 Y-10 Y SPEK-TRIX)

Se compone de los recintos Y-18, combinado normalmente con el SX-sub, el Y-10 y el Y-8, nombrado Spek-Trix por el diseñador y fabricante Brock Adamson, con sus subgraves específicos Y-10 sub y Spek-Trix sub,

respectivamente. XTA y LAB GRUP-PEN son las marcas que procesan y amplifican la señal en los racks utilizados.

Brevemente, diremos que se usan los modelos 6400 (6400 W a 2 ohm) y 3400 (3400 W a 2 ohm) para configurar los racks de estos tres modelos citados, que componen la familia de line array ADAMSON, intentando encontrar siempre las fórmulas más homogéneas entre empresas y versátiles entre los diferentes modelos.

Un rack compuesto de una 3400 y dos 6400 mueve 4 Y-18, ó 4 Y-10 + 2 Y-10 sub, y uno compuesto de una 3400 y una 6400, nos amplifica 4 Spek-Trix, + 2 Spek-Trix sub, siempre con su XTA224 o 226, o el reciente procesador ADAMSON DX6000.

La cuidada y equilibrada calidad tímbrica de estos sistemas, permite mezclarlos, y, ayudados por el programa de diseño del que hablaremos a continuación, configuraremos arrays compuestos, para llegar coherentemente a todas las zonas de público.

El sistema que Brock Adamson ha diseñado para colgar y angular las cajas, es práctico y rápido para las Y-18 y las Y-10, pero es ejemplar en el nuevo Spek-Trix, ya que se trata de una rueda incrustada en los laterales, que se rota quitando un pasador y colocándolo de nuevo cuando se tiene a la vista el número del ángulo deseado.

Debemos decir también que los subs específicos de Y-10 y de Y-8 (Spek-Trix) se pueden colgar también si se desea, o poner en el suelo a ambos lados, o delante del escenario de un lado a otro respetando la distancia entre ellos ($\lambda/2$), buscando el mejor resultado con el mínimo de cancelaciones

SHOOTER Y FORMACIÓN

Didier Dal Fitto, colaborador de Brock Adamson, desarrolla el programa de diseño de arrays, ayudado recientemente por Pascal Guillaume, ambos expertos en temas de acústica y conocedores de las necesidades tanto teóricas, como, y ¡muy importante!, prácticas, que tienen los usuarios. Con este programa, continuamente evolucionado incluyendo los nuevos modelos, empezamos definiendo las características físicas de un espacio, y nos propone el array que debemos montar, con el tipo de cajas, los ángulos entre ellas, la inclinación del



etc.) y de la horizontal, disponemos también de una gráfica mecánica, donde vemos el perfil del array, con sus ángulos y su peso. Si disponemos de un sólo motor para cada array, el shooter nos dirá las medidas adecuadas de los dos tiros que van del motor al frame, para que este adopte el ángulo preciso. Por otra parte, se organizan en Francia, y pronto en España, cursillos de tres días, en los que se hace una introducción al sistema de los procesadores XTA (Audiocore), una clase donde vemos la evolución de los sistemas desde los años 60 hasta la actualidad, se ven los componentes de los sistemas ADAMSON, especialmente la "guía de onda" no obstructiva ni difractiva de Brock Adamson, se introduce a los técnicos a la utilización del programa, y finalmente si se desea, se recibe una clase de montaje mecánico del sistema y se llega a la esperada audición del mismo.

frame (soporte principal de aluminio de donde se cuelgan las cajas), etc...o nos dice la mejor forma de colocar el material de que disponemos, viendo si es suficiente o no, así como nos da una visión horizontal donde leemos la cobertura con indicación de la presión que tenemos en cada punto. Haremos el cálculo predefiniendo también la posición del público, sentados o de pie, y predeterminando un tipo de presión deseable, entre : low spl, classic jazz, rock variety, high spl, very high spl. Además de la visión vertical (altura de escenario, gradas, motores, frame,



48 Y-18 Iron Maiden. Strasbourg



Visita Juan Pablo II (Madrid)

etc.) y de la horizontal, disponemos también de una gráfica mecánica, donde vemos el perfil del array, con sus ángulos y su peso.

Si disponemos de un sólo motor para cada array, el shooter nos dirá las medidas adecuadas de los dos tiros que van del motor al frame, para que este adopte el ángulo preciso.

Por otra parte, se organizan en Francia, y pronto en España, cursillos de tres días, en los que se hace una introducción al sistema de los procesadores XTA (Audiocore), una clase donde vemos la evolución de los sistemas desde los años 60 hasta la actualidad, se ven los componentes de los sistemas ADAMSON, especialmente la "guía de onda" no obstructiva ni difractiva de Brock Adamson, se introduce a los técnicos a la utilización del programa, y finalmente si se desea, se recibe una clase de montaje mecánico del sistema y se llega a la esperada audición del mismo.



Judas Priest

OTROS PRODUCTOS

La gama de productos, contiene cajas de varias medidas, con 10", 12" y 15" y motores, estudiados y patentados difusores, resistentes y precisos conos de Kevlar, todo ello destinado a cubrir el máximo de necesidades de la difusión sonora, repartida a veces, focalizada en otros casos, o desde cerca de los artistas con los cada vez menos utilizados monitores de escenario (véase novedades).

Para no citar todas las referencias, cosa que se irá haciendo en sucesivos artículos, haremos mención especial del aclamado SX18, que sólo, o combinado con el SX-SUB, nos permite sonorizaciones de formato tradicional de gran calidad. Desde una caja por lado hasta por ejemplo tres SX + dos SX-SUB por lado, nos ofrecen sistemas muy rápidos de montar, de aspecto muy elegante, para pequeñas y medianas sonorizaciones, comportándose especialmente bien tanto en difusión de programas tradicionales, acústicos, como en actuaciones mas rockeras o tecno-house, etc, donde se ponen tanto a prueba los armónicos como los subgraves.

NOVEDADES

En este capítulo citaremos otra vez el esperado Y-8 Spek-Trix con su sub grave específico, presentado en sociedad en el reciente certamen SIEL de París. Aunque ya sonaban las primeras unida-



4 Spek-Trix + 2 Subs (SIEL)



5 Y-18 + 3 Y-10 (SIEL)

des de algunas empresas afortunadas que dispusieron de ellas mientras se retocaban algunos parámetros, fue como decimos en el SIEL la presentación oficial, con los dos subs que permiten una posición opuesta entre ellos para obtener un patrón cardioide. Este equipo, sónicamente excepcional, volado tiene un comportamiento excelente, pero ofrece además la posibilidad de usarse apilado desde el suelo del escenario o las alas del mismo, siendo una solución perfecta en tantos casos como nos encontramos en que nos es imposible colgar, sea por falta de medios en los espacios o por otras causas.

Otro producto que tiene cabida en esta sección es el nuevo monitor de escenario, que aparte de la sección de agudos correspondiente, incorporará un cono de 15 pulgadas y cubrirá un vacío en la gama de monitores de la marca. Esperamos disponer de este monitor a partir del próximo Frankfurt.

PRODUCCIONES CON ADAMSON

La empresa belga EML, eligió en su momento para sus giras y eventos el sistema Y-18, y su delegado en Madrid,

Xavier Theys, nos informa de algunas realizaciones:

Grandes festivales europeos como:

- Rock Werchter (Bélgica): Metallica, David Bowie, REM...
- Pukkelpop (B)

- Beach Festival (B)
- Werchter Classics (B): Phil Collins, The Coors,...
- Dr. Music Day (Madrid)

Multitudinarios eventos:

- Visita a España de Juan Pablo II...
- Festival de Cine de San Sebastián

O importantes giras:

- Simple Minds
- Björk
- Miguel Bosé
- Jarabe de Palo
- Bunbury
- ...la próxima gira mundial de Alejandro Sanz

CROMA 440 SL, empresa de alquiler de Barcelona, ya equipada con los 3 modelos line array ADAMSON, los ha utilizado este año con



Modelo	Graves	Medios	Agudos	Ancho	Alto	Fondo	Peso
Y-18	2 x AW 18" Kevlar	2 x YX 9" Kevlar Drivers	2 x JBL 2451	146,6 cm	46,7 cm	67,3 cm	122,7 Kg
Y-10	2 x AX 10" Kevlar	1 YX 9" Kevlar Driver	1 JBL 2451	108,6 cm	26,7 cm	62,3 cm	68,2 Kg
Spek-Trix	1 x 8,5" Mid Bass	1 x 8,5" Mid Range	1 x B&C D 900	71 cm	22 cm	48 cm	28,1 Kg
Sx Sub	2 x AW 18" Kevlar	*****	*****	62,5 cm	106,6 cm	62,2 cm	61,4 Kg
Y-10 Sub	2 x AWL 18" Kevlar	*****	*****	109,7 cm	53,3 cm	86,3 cm	81 Kg
Spek-Trix Sub	2 x AW 18" Kevlar	*****	*****	71 cm	51 cm	81 cm	51 Kg



Graspop Festival (Bélgica)

- King Crimson
- Ibrahim Ferrer
- Morcheeba
- Joaquín Cortés en la gran convención de l'Oreal
- Premios Max en Vigo
- María del Mar Bonet
- Fito y los Fitipaldis
- Festival Sonar: (CCCB todos los espacios y Sala Club en Monjuic 2

—EML-CROMA440 SL—)

...y este mismo mes de febrero, en el teatro Joventut de l'Hospitalet de Llobregat, presentando el reciente sistema Spek-Trix, sonorizando los conciertos de Ismael Serrano

CONCLUSIONES

Nos encontramos ante una gran marca, cuyo nombre y altavoces, suenan mucho en los medios más ambiciosos en cuanto a calidad y pureza tímbrica, estando presente en los riders de los principales eventos y giras.

La extensa, pero concreta gama de productos, hacen de ADAMSON un nombre a tener en cuenta por diversos sectores. Nos referimos a las empresas de alquiler para sus producciones de todo tamaño, así como a instaladores y diseñadores de sistemas, tanto de espacios pequeños y medianos (pubs, discotecas, salas polivalentes, etc...), como

de teatros, óperas y auditorios.

En la web del distribuidor, así como en la de la central europea, o la del propio fabricante, se puede ampliar la información técnica de productos, con todas las series disponibles, así como descargar el programa de diseño de arrays (Shooter)

www.lambda2.com

www.dv2-audio.com

www.adamsonproaudio.com

y en el "contacto" de la web de lambda, se puede solicitar más información, presupuestos, pedir ser informados de demos y cursillos, etc

DISTRIBUYE: LAMBDA/2 S.L.

lambda2@lambda2.com